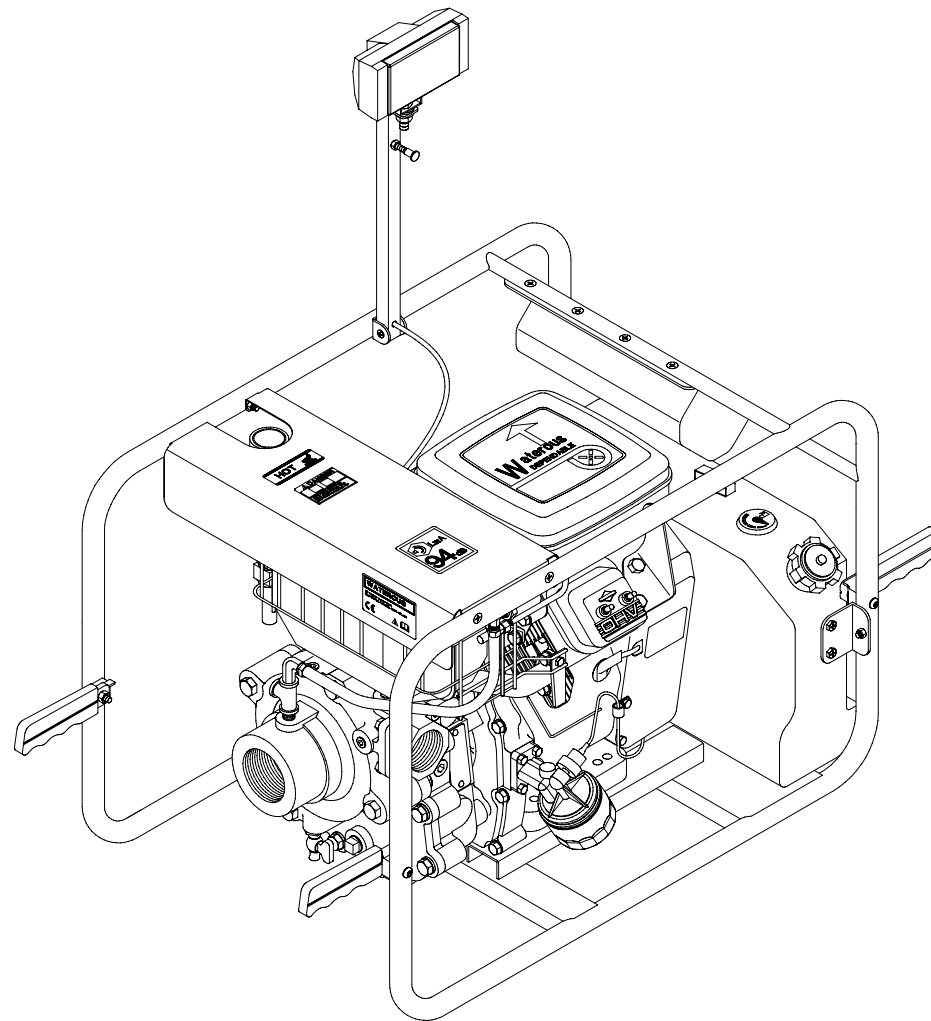


**W A T E R O U S**

Formulaire N <b>SPL82945</b>	Date d'émission <b>01/24/07</b>	Date de révision <b>11/05/08</b>
---------------------------------	------------------------------------	-------------------------------------

## Liste des pièces détachées pour les pompes portables PB18G-2015B et PB18G-2015F



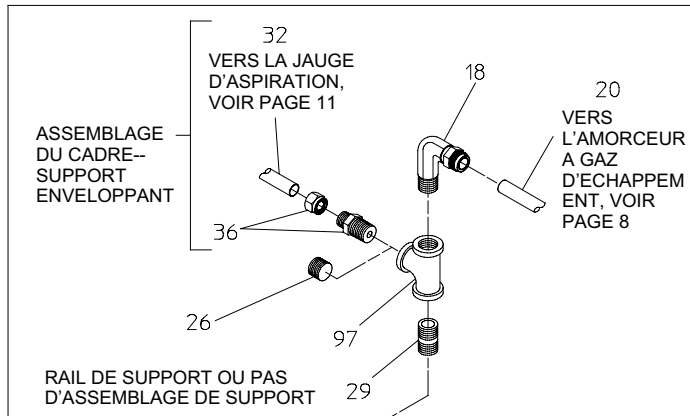
## Assemblage de la pompe – Modèles PB18G–2015B et PB18G–2015F

N° DE RÉF.	DESCRIPTION
1	Robinet de vidange
18	Connecteur mâle, 90°, tube 3/8
20	Tuyau poly, 3/8 O.D.
26	Bouchon fileté sans tête, 1/4 pouce
28	Plaque série
29	Raccord fileté, 1/4 x 7/8 pouce
32	Tuyau nylon, 1/4 O.D., 32 pouces
33	Tuyau nylon, 1/4 O.D., 34 pouces
35	Coude mâle, 1/4 NPT x 1/4 O.D.
36	Connecteur mâle, 1/4 NPT x 1/4 O.D.
97	Raccord en T, 1/4 pouce
99	Sous-assemblage du corps de volute
101	Bague d'usure
102	Vis à tête hexa, 3/8–24 x 1–1/8 pouce
103	Rondelle de la turbine
104	Turbine
105	Garniture mécanique
106	Joint torique, 5–3/4 x 6 pouces
107	Clavette carrée, 3/16 x 1 pouce
108	Vis à tête creuse, 3/8–16 x 1–1/2 pouce
109	Rondelle de cuivre, 3/8 pouce
110	Rondelle frein, 7/16 pouce
111	Vis à tête hexa, 7/16–20 x 3 pouce
113	Bague de friction
114	Sous-assemblage du couvercle de carter d'engrenage
115	Joint torique, 1 x 1–1/8 pouce

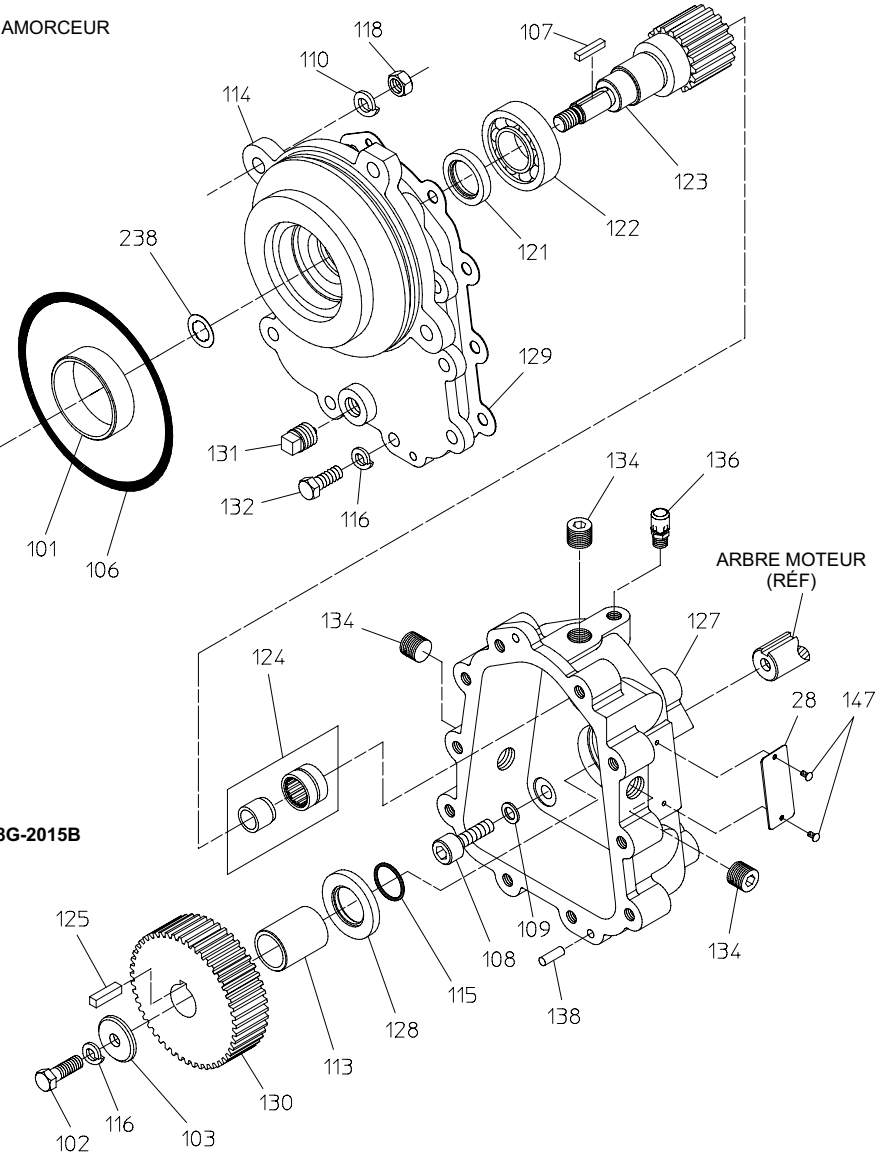
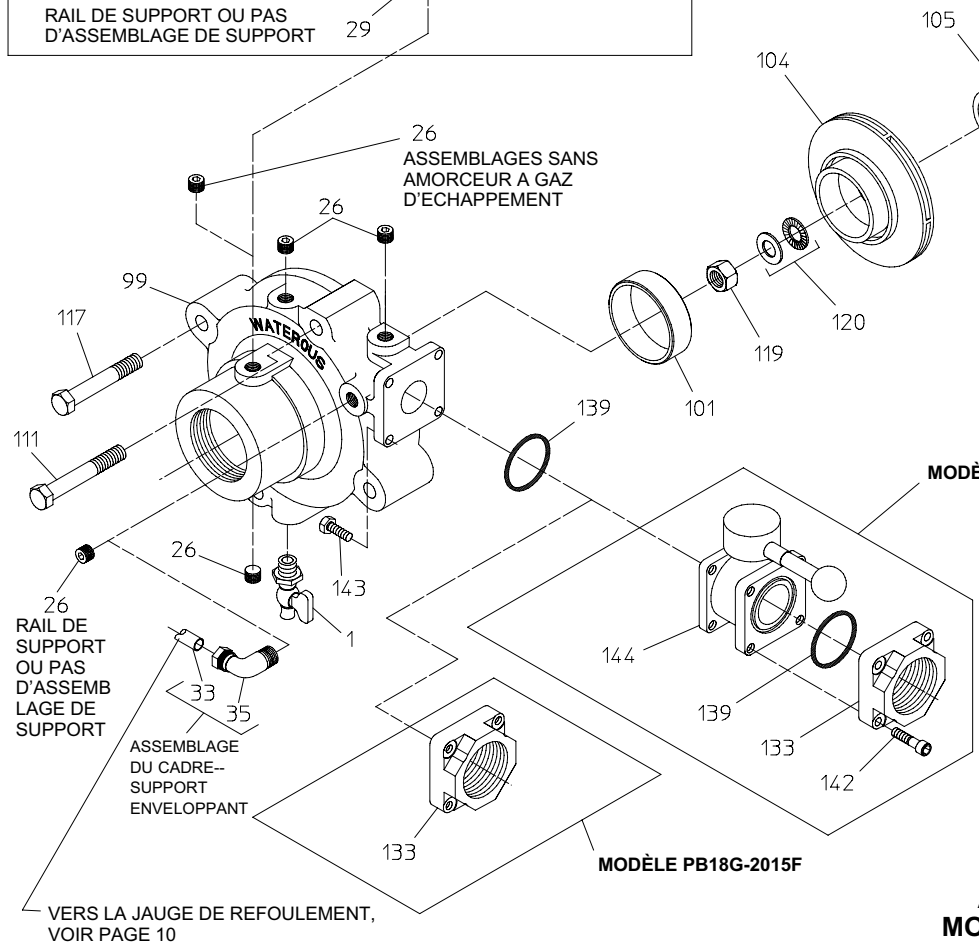
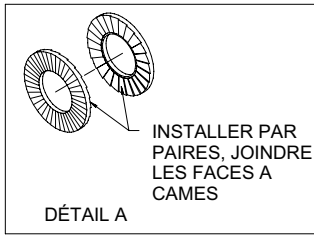
N° DE RÉF.	DESCRIPTION
116	Rondelle frein, 3/8 pouce
117	Vis à tête hexa, 7/16–20 x 2–3/4 pouce
118	Écrou hexa, 7/16–20
119	Écrou de la turbine
120	Rondelle plate, 1/2 pouce ou rondelle Nord–Lock®, 1/2 pouce
121	Bague d'étanchéité d'huile
122	Roulement à billes
123	Arbre de transmission à engrenages, 17T
124	Roulement à aiguilles de butée
125	Clavette carrée, 1/4 x 1–1/8 pouce
127	Sous-assemblage du carter d'engrenage
128	Bague d'étanchéité d'huile
129	Joint statique du carter d'engrenage
130	Pignon moteur, 48T
131	Bouchon magnétique, 3/8 pouce
132	Vis à tête hexa, 3/8–16 x 1 pouce
133	Adaptateur de refoulement, 1–1/2 NPT ou BSP (F)
134	Bouchon fileté, 3/8 NPT
136	Reniflard
138	Goupille cylindrique, 5/16 x 3/4 pouces
139	Joint torique, 1–15/16 x 2–1/8 pouce
142	Vis à tête creuse, 1/4–20 x 1 pouce
143	Vis à tête hexa, 1/4–20 x 3/4 pouce
144	Robinet à boisseau
147	vis, n° 6 x 1/4 pouce
238	Joint statique de la turbine

O.D. = outer diameter : diamètre extérieur

Standard du pas de vis : NPT = National Pipe Thread : U.S.A.) ou BSP = pas du gaz EUROPE))



ASSEMBLAGES ÉQUIPÉS D'UN AMORCEUR A GAZ D'ÉCHAPPEMENT

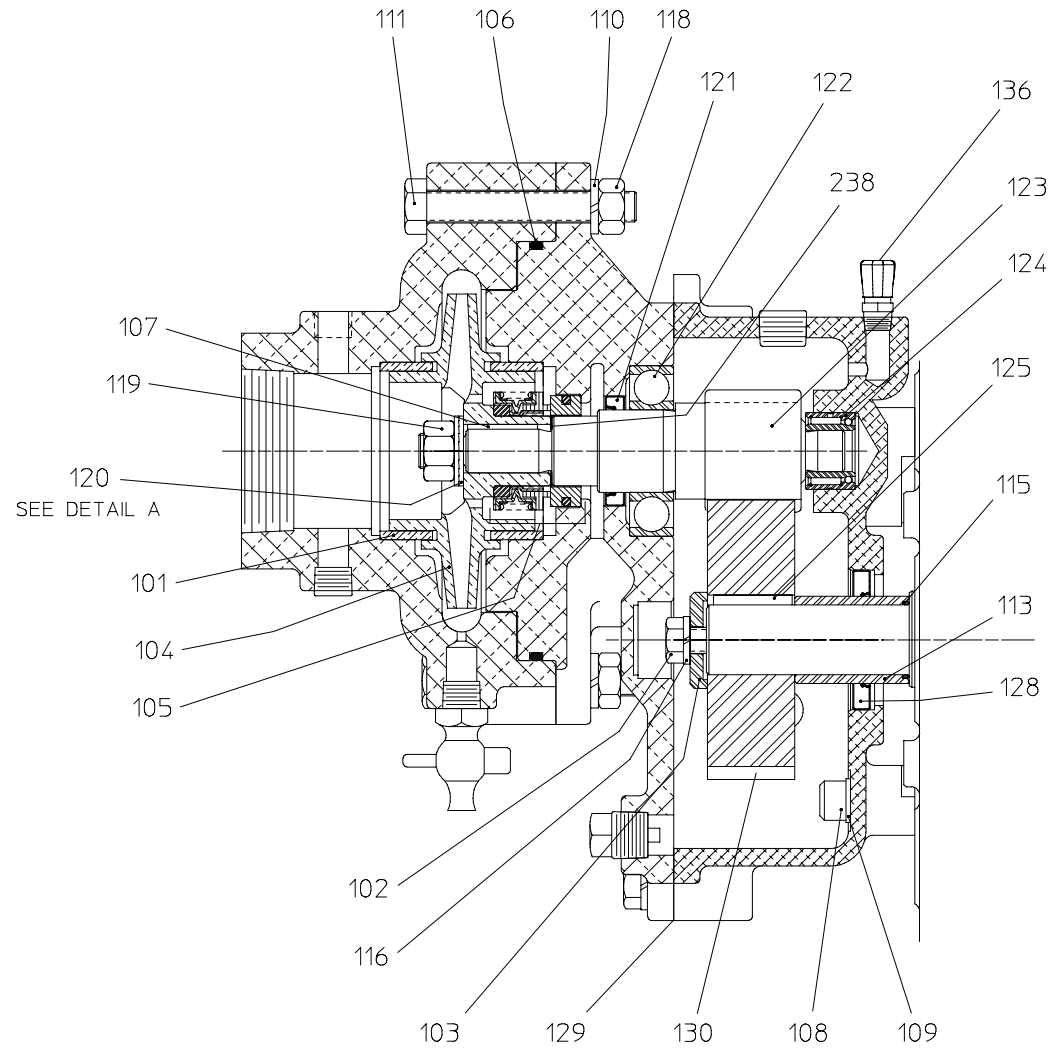
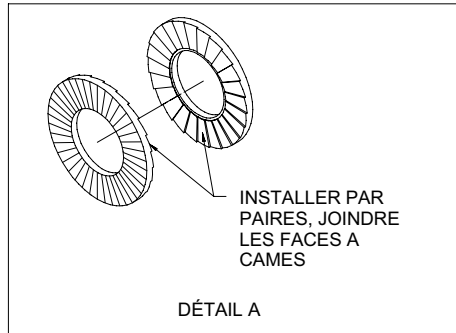


**ASSEMBLAGE DE LA POMPE POUR MODÈLES PB18G-2015B ET PB18G-2015F**

## Assemblage de la pompe – Modèles PB18G–2015B et PB18G–2015F

N° DE RÉF.	DESCRIPTION
101	Bague d'usure
102	Vis à tête hexa, 3/8–24 x 1–1/8 pouce
103	Rondelle de la turbine
104	Turbine
105	Garniture mécanique
106	Joint torique, 5–3/4 x 6 pouces
107	Clavette carrée, 3/16 x 1 pouce
108	Vis à tête creuse, 3/8–16 x 1–1/2 pouce
109	Rondelle de cuivre, 3/8 pouce.
110	Rondelle frein, 7/16 pouce
111	Vis à tête hexa, 7/16–20 x 3 pouce
113	Bague de friction
115	Joint torique, 1 x 1–1/8 pouce
116	Rondelle frein, 3/8 pouce

N° DE RÉF.	DESCRIPTION
118	Écrou hexa, 7/16–20
119	Écrou de la turbine
120	Rondelle plate, 1/2 pouce ou rondelle Nord–Lock®, 1/2 pouce
121	Bague d'étanchéité d'huile
122	Roulement à billes
123	Arbre de transmission à engrenages, 17T
124	Roulement à aiguilles de butée
125	Clavette carrée, 1/4 x 1–1/8 pouce
128	Bague d'étanchéité d'huile
129	Joint statique du carter d'engrenage
130	Pignon moteur, 48T
131	Bouchon magnétique, 3/8 pouce
136	Reniflard
238	Joint statique de la turbine



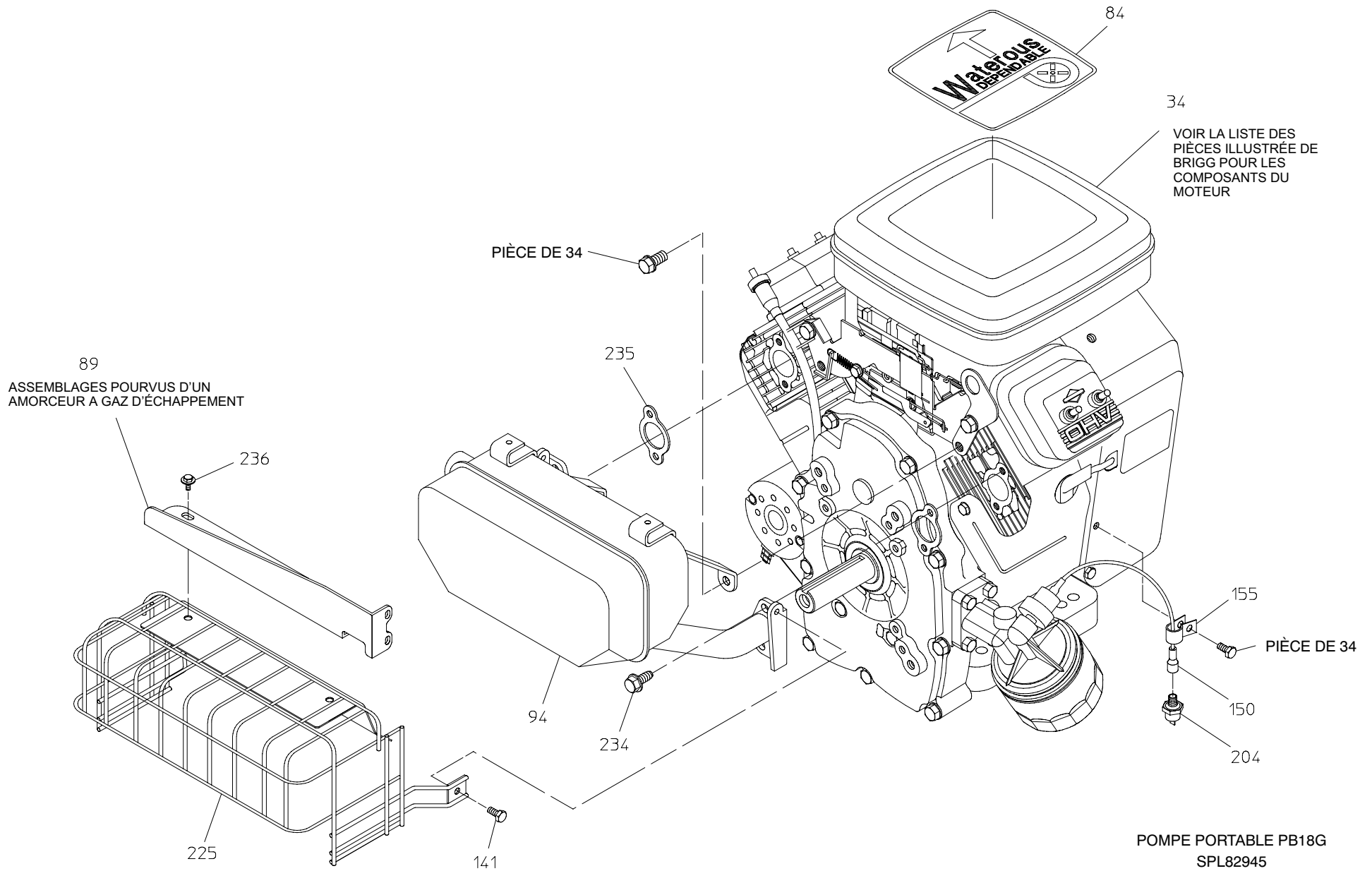
**ASSEMBLAGE DE LA POMPE POUR  
MODÈLES PB18G-2015B ET PB18G-2015F**

POMPE PORTABLE PB18G  
SPL82945  
WATEROUS COMPANY  
SOUTH ST. PAUL, MN 55075  
PAGE 4 sur 16

## Moteur et silencieux

N° DE RÉF.	DESCRIPTION
34	Moteur, 18HP
84	Adhésif Waterous
89	Support d'amorceur
94	Silencieux
141	Vis autobloquante
150	Assemblage du câble du commutateur de pression d'huile

N° DE RÉF.	DESCRIPTION
155	Serre-câble
204	Commutateur de pression d'huile
225	Grille de protection du silencieux
234	Vis du silencieux
235	Joint statique du silencieux
236	Vis de fixation de la grille de protection du silencieux



89  
 ASSEMBLAGES POURVUS D'UN  
 AMORCEUR A GAZ D'ÉCHAPPEMENT

34  
 VOIR LA LISTE DES  
 PIÈCES ILLUSTRÉE DE  
 BRIGG POUR LES  
 COMPOSANTS DU  
 MOTEUR

**MOTEUR ET SILENCIEUX**

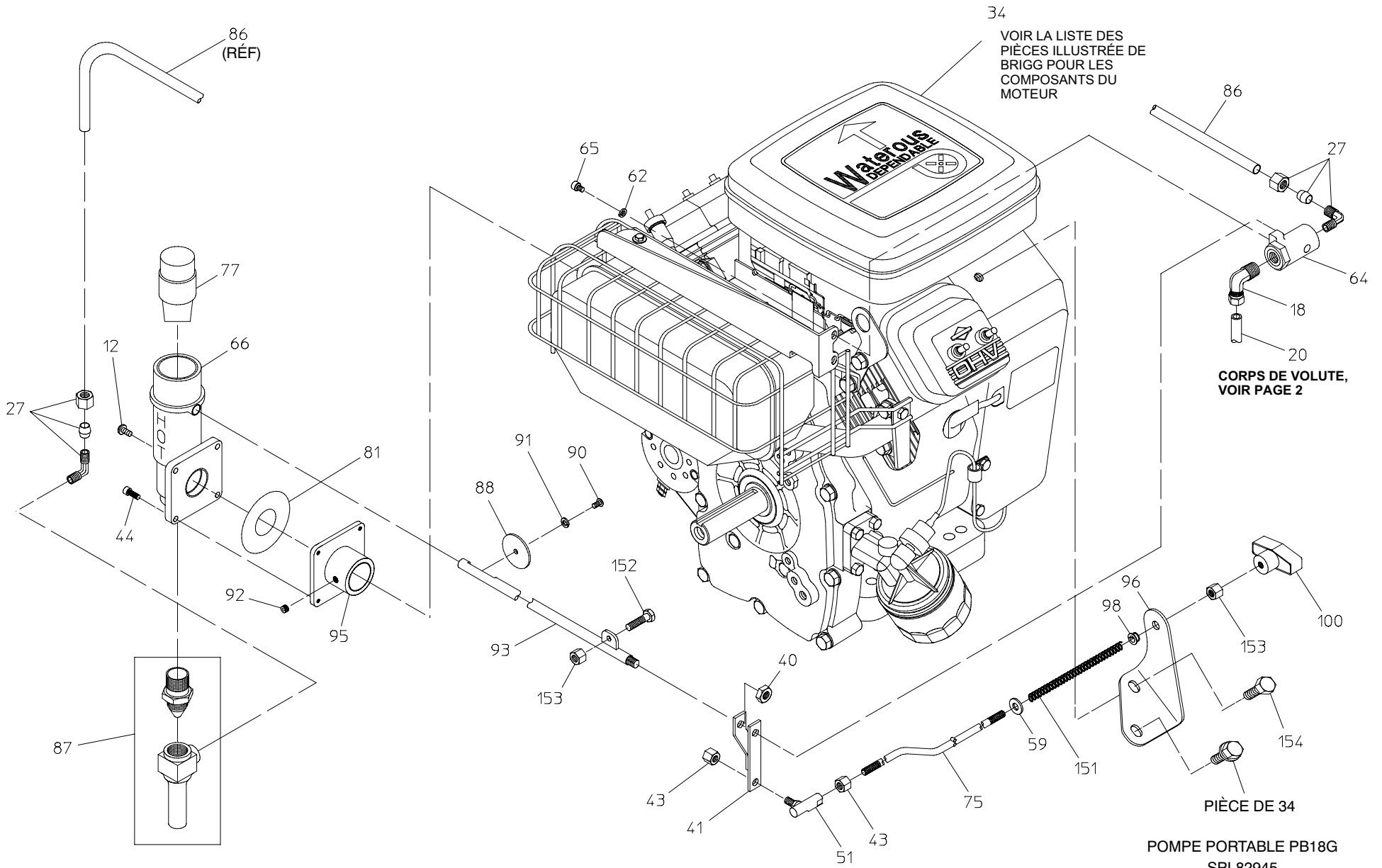
POMPE PORTABLE PB18G  
 SPL82945  
 WATEROUS COMPANY  
 SOUTH ST. PAUL, MN 55075  
 PAGE 6 sur 16

## Moteur et amorceur à gaz d'échappement

N° DE RÉF.	DESCRIPTION
12	Vis à tête cylindrique large, n° 10-24 x 1/2 pouce
18	Connecteur mâle, 90°, tube 3/8
20	Tuyau poly, 3/8 O.D.
27	Coude de compression, tube 1/4 NPT x 3/8
34	Moteur, 18 HP
40	Écrou hexa, 5/16-18
41	Levier de l'amorceur
43	Écrou hexa, 1/4-28
44	Vis à tête creuse, #10-24 x 5/8 pouce
51	Embout de tige
59	Rondelle plate, 1/4 pouce
62	Rondelle frein, #10
64	Clapet à bille, 1/4 NPT
65	Vis à tête creuse, #10-24 x 3/8 pouce
66	Amorceur en fonte ductile
75	Tige de liaison

N° DE RÉF.	DESCRIPTION
77	Pare-étincelles
81	Joint statique de l'amorceur
86	Tuyau en cuivre de l'amorceur, 3/8 O.D.
87	Sous-ensemble de l'amorceur à gaz d'échappement
88	Volet obturateur
90	Vis à tête cylindrique large, #8-32 x 3/8 pouce
91	Rondelle frein, #8
92	Vis de pression, 1/4-20 x 1/2 pouce
93	Tige de l'amorceur
95	Adaptateur de l'amorceur
96	Support de la tige d'amorçage
98	Bague nylon fendue
100	Manette de barre
151	Ressort de compression
152	Vis à tête hexa, 1/4-20 x 1 pouce
153	Écrou hexa, 1/4-20
154	Vis à tête hexa, 8 mm x 20 mm





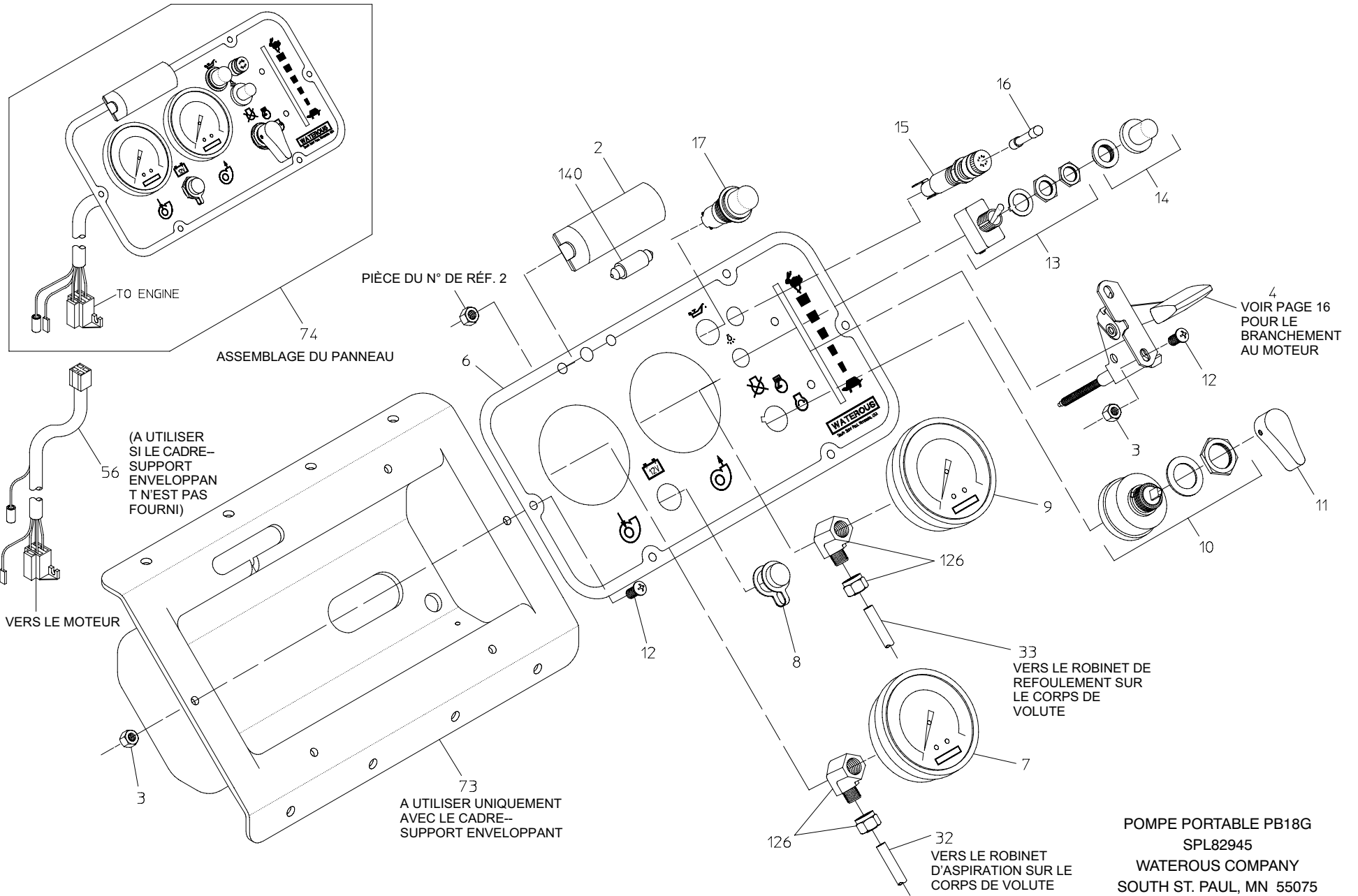
**MOTEUR ET AMORCEUR PAR GAZ D'ÉCHAPPEMENT  
(AMORCEUR PAR GAZ D'ÉCHAPPEMENT EN OPTION)**

POMPE PORTABLE PB18G  
SPL82945  
WATEROUS COMPANY  
SOUTH ST. PAUL, MN 55075

## Panneau de commande

N° DE RÉF.	DESCRIPTION
2	Éclairage de panneau
3	Écrou Nylok, n° 10-24
4	Manette d'accélération
6	Plaque du panneau
7	Manomètre d'aspiration
8	Chapeau de connecteur
9	Manomètre de pression
10	Commutateur d'allumage
11	Bouton interrupteur
12	Vis à tête cylindrique large, #10-24 x 1/2 pouce
13	Bouton d'éclairage du panneau

N° DE RÉF.	DESCRIPTION
14	Joint du bouton interrupteur
15	Porte-fusible du panneau
16	Fusible 5 A
17	Voyant d'huile
32	Tuyau nylon, 1/4 O.D., 32 pouces
33	Tuyau nylon, 1/4 O.D., 34 pouces
56	Rallonge de distribution électrique
73	Plaquette d'encastrement du panneau
74	Sous-ensemble du panneau de commande
126	Coude femelle, 90°, 1/4 NPT x 1/4 O.D.
140	Lampe 12 V, 5 W



ASSEMBLAGE DU PANNEAU

PIÈCE DU N° DE RÉF. 2

VOIR PAGE 16  
POUR LE  
BRANCHEMENT  
AU MOTEUR

(A UTILISER  
SI LE CADRE--  
SUPPORT  
ENVELOPPANT  
N'EST PAS  
FOURNI)

VERS LE MOTEUR

A UTILISER UNIQUEMENT  
AVEC LE CADRE--  
SUPPORT ENVELOPPANT

VERS LE ROBINET DE  
REFOULEMENT SUR  
LE CORPS DE  
VOLUTE

VERS LE ROBINET  
D'ASPIRATION SUR LE  
CORPS DE VOLUTE

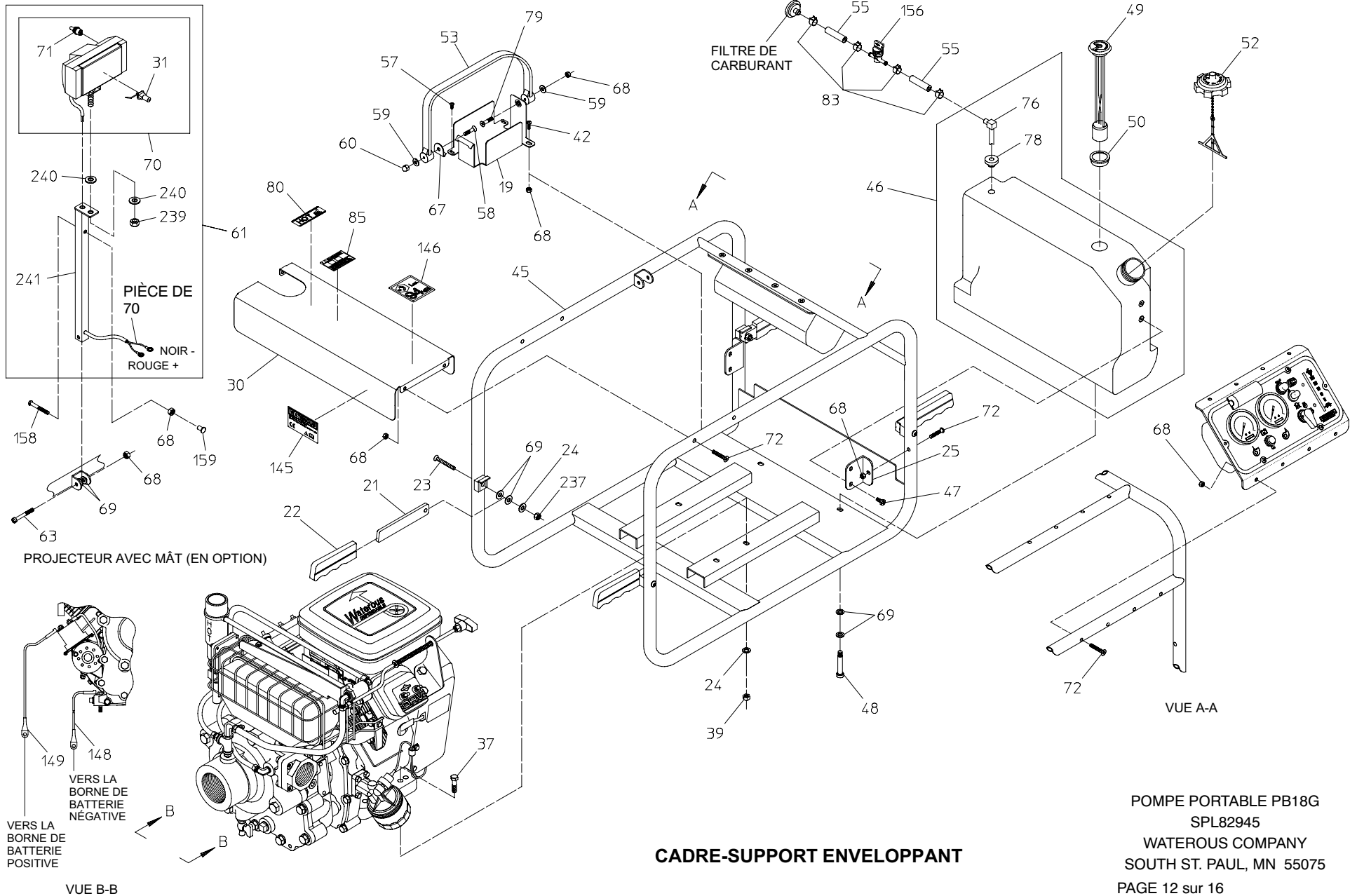
**PANNEAU DE COMMANDE**

POMPE PORTABLE PB18G  
SPL82945  
WATEROUS COMPANY  
SOUTH ST. PAUL, MN 55075  
PAGE 10 sur 16

## Cadre-support enveloppant

N° DE RÉF.	DESCRIPTION
19	Réceptacle de batterie
21	Poignée de transport
22	Poignée de saisie
23	Vis à tête ronde, 5/16-18 x 2 pouces
24	Rondelle plate, 5/16 pouce
25	Support de réservoir
30	Protection thermique
31	Ampoule du projecteur avec mât, 12V
37	Vis à tête hexa, 5/16-18 x 1-3/4 pouce
39	Écrou Nylok, 5/16-18
42	Vis à tête cylindrique large, 1/4-20 x 3/4 pouce
45	Cadre-support enveloppant
46	Réservoir de carburant
47	Vis à tête hexa, 1/4-20 x 1/2 pouce
48	Vis à tête creuse et épaulement, 1/4-20 x 1/4 pouce
49	Jauge de carburant
50	Rondelle isolante en caoutchouc
52	Bouchon du réservoir de carburant
53	Sangle de la batterie
55	Canalisation de carburant
57	Vis auto-taraudeuse, n° 8-18 x 1/2 pouce
58	Vis à tête cylindrique large, 1/4-20 x 1 pouce
59	Rondelle plate, 1/4 pouce
60	Écrou borgne, 1/4-20
61	Assemblage du projecteur avec mât

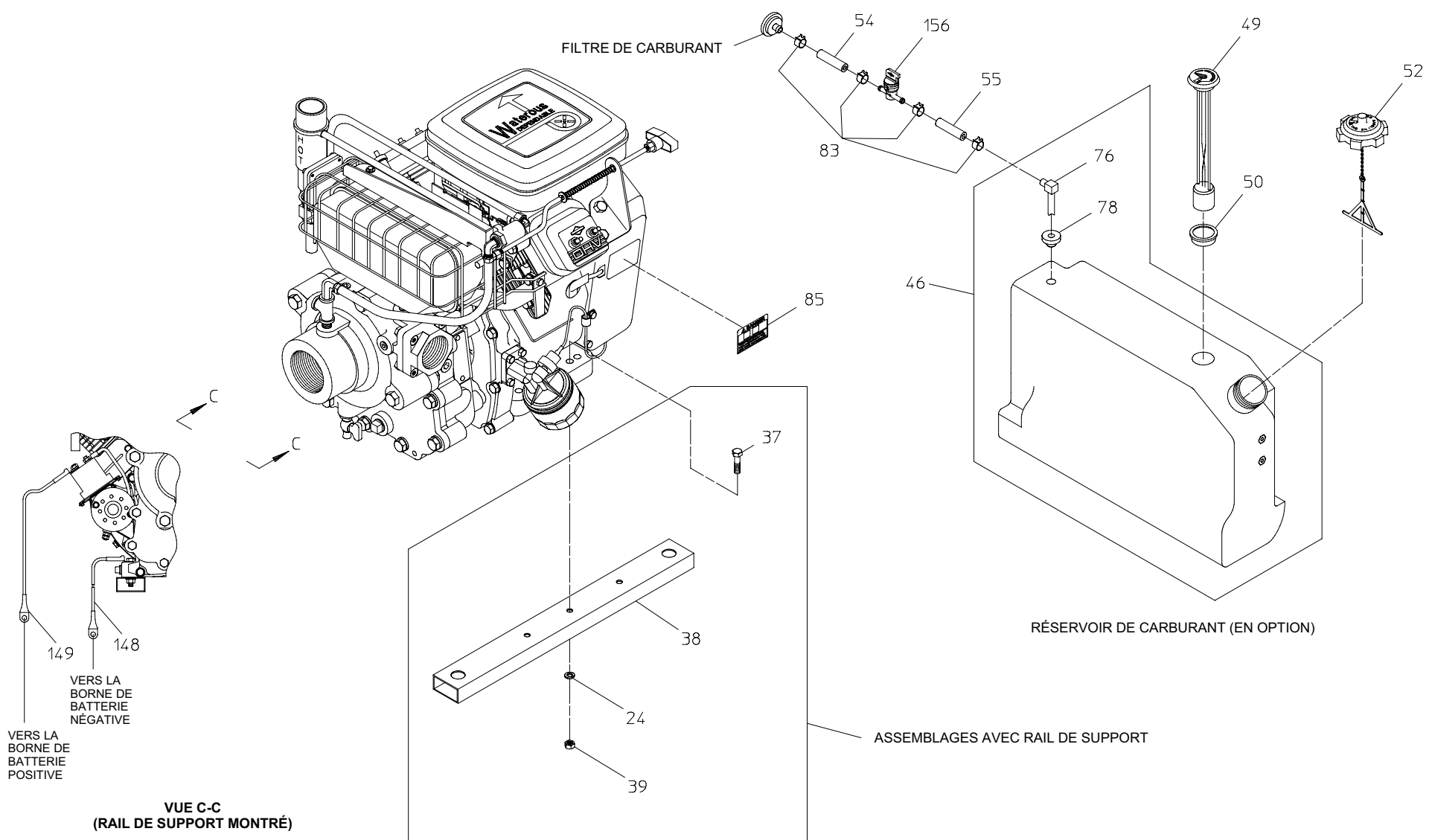
N° DE RÉF.	DESCRIPTION
63	Vis à tête cylindrique large, 1/4-20 x 1-1/2 pouce
67	Attache de sangle
68	Écrou Nylok, 1/4-20
69	Rondelle nylon, 5/16 pouce
70	Projecteur avec mât
71	Cale de réglage
72	Vis à tête ovale, 1/4-20 x 1-1/2 pouce
76	Raccord cannelé pour la canalisation du réservoir de carburant
78	Rondelle isolante du réservoir de carburant
79	Vis à tête plate, 1/4-20 x 1 pouce
80	Vignette signalétique de température élevée
83	Collier de tuyau à ressort, 17/32 pouce
85	Vignette d'avertissement
145	Vignette d'enregistrement CE
146	Vignette signalétique 94 décibels
148	Assemblage du fil négatif
149	Assemblage du fil positif
156	Robinet de carburant
158	Vis à tête cylindrique large, 1/4-20 x 2-1/2 pouce
159	Capuchon fileté
237	Écrou Nylok mince, 5/16-18
239	Écrou Nylok, M10 x 1.5
240	Rondelle nylon, M10
241	Support du projecteur avec mât



## Rail de support

N° DE RÉF.	DESCRIPTION
24	Rondelle plate, 5/16 pouce
37	Vis à tête hexa, 5/16-18 x 1-3/4 pouce
38	Rail de support
39	Écrou Nylok, 5/16-18
46	Réservoir de carburant
49	Jauge de carburant
50	Rondelle isolante en caoutchouc
52	Bouchon du réservoir de carburant
54	Canalisation de carburant

N° DE RÉF.	DESCRIPTION
55	Canalisation de carburant
76	Raccord cannelé pour la canalisation du réservoir de carburant
78	Rondelle isolante du réservoir de carburant
83	Collier de tuyau à ressort, 17/32 pouce
85	Vignette d'avertissement
148	Assemblage du fil négatif
149	Assemblage du fil positif
156	Robinet de carburant



**RAIL DE SUPPORT OU PAS DE SUPPORT**

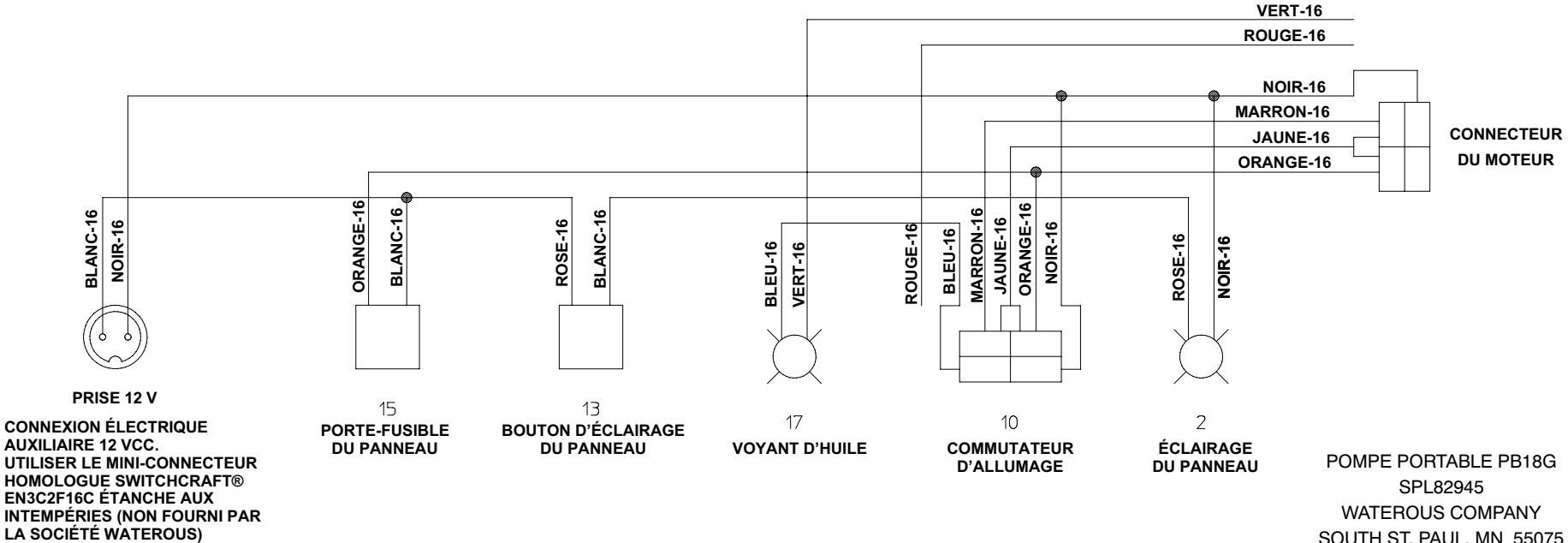
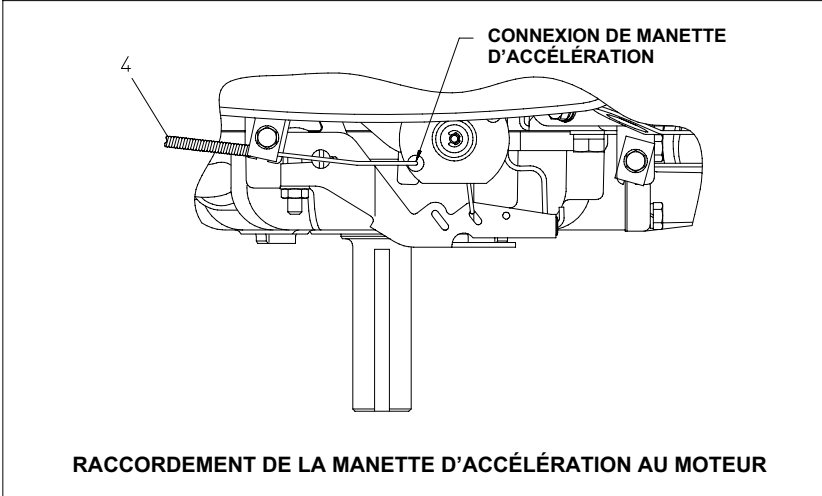
POMPE PORTABLE PB18G  
 SPL82945  
 WATEROUS COMPANY  
 SOUTH ST. PAUL, MN 55075  
 PAGE 14 sur 16

## Schéma électrique

N° DE RÉF.	DESCRIPTION
2	Éclairage du panneau
4	Commande de manette d'accélération
10	Commutateur d'allumage

N° DE RÉF.	DESCRIPTION
13	Bouton d'éclairage du panneau
15	Porte-fusible du panneau
17	Voyant d'huile





**SCHÉMA ÉLECTRIQUE**