

# SPECIFICACIONES – MOTOBOMBA: SERIE E500

## Bombas contra Incendios especializadas para Vehículos Especiales



La motobomba de la serie E500 esta específicamente diseñada para vehículos de ataque especializados. La motobomba potenciada por un motor Diesel combina la potencia de una bomba WATEROUS con la conveniencia de un motor independiente. Disponible en dos modelos: E501 o E511:

Desempeño de las bombas E500							
E501-C							
	FLUJO			PRESION			
	GPM	l/min	l/seg	PSI	bar	kPa	MPa
Max Flujo	110	420	6.6	100	7	700	.7
Max Presión	50	200	3.3	400	28	2800	2.8
E511-C							
	FLUJO			PRESION			
	GPM	l/min	l/seg	PSI	bar	kPa	MPa
Max Flujo	275	1100	18	50	3.5	350	.350
Max Presión	100	400	6.5	190	13	1300	1.3

### Especificaciones de la Bomba:

#### Succión:

**E501-C:** 2 pulgadas hembra NPT

**E511-C:** 3 pulgadas hembra NPT (Opcional 3" adapt. Victaulic)

#### Descarga:

**E501-C:** 1-1/2 pulgadas hembra NPT

**E511-C:** 2 " hembra NPT (Opcional 2" adaptador Victaulic)

#### Voluta:

Aluminio de alta resistencia protegido con anodización contra la corrosión.

#### Impulsor:

Bronce de alta Dureza y resistencia a la corrosión, totalmente encerrado, de doble cubo para balance hidráulico, mecánicamente balanceado para eliminar vibraciones.

#### Eje del impulsor:

Hecho de acero endurecido y enchapado de níquel para resistencia a la corrosión y al desgaste.

#### Anillos de Desgaste:

En Bronce, fáciles de reemplazar para restaurar desempeño.

#### Eje y Engranaje de accionamiento:

Eje en acero inoxidable y engranaje de hierro dúctil tratado térmicamente.

#### Sello del eje:

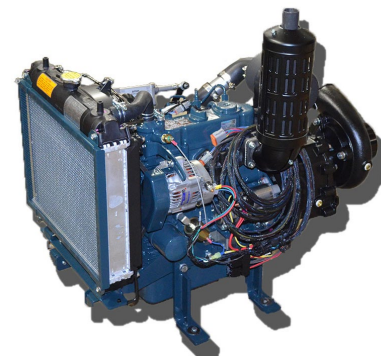
Del tipo mecánico con resorte. Carburo de silicio resistente al calor y al desgaste.

#### Caja de Engranajes:

Multiplicadora de velocidad de dos engranajes utilizando carcasa de aluminio de alta resistencia. Engranajes cortados helicoidalmente para desgaste reducido y una operación más silenciosa. Balines antifricción.

### Dimensiones y Pesos:

Modelo	Largo (in/cm)	Ancho (in/cm)	Alto* (in/cm)	Peso (lb/kg)
E501-C	34.39 (87.4)	20.8 (52.8)	25 (63.5)	252 (115)
E511-C	35.28 (89.6)	20.8 (52.8)	25 (63.5)	237 (108)



### Especificaciones del Motor:

#### Motor:

Kubota, Modelo D902-E3B, Super Mini Series, in-line 3-cilindros, water-cooled, naturally aspirated dando un maximum de 24.8 hp (18.5 kw) @ 3600 RPM, 54.8 cu. in. (899 cc) desplazamiento, 4-ciclos, diesel.

#### Lubricacion:

Pressure fed with spin on filter.

#### Arranque:

12-14 volt, 1.2 kW

#### Emision Reg.:

Tier 4

#### Alternador:

12 VDC, 40 AMP

### Opciones y Accesorios:

#### Sistema de Cebado:

Consiste sea de un cebador Waterous manual o un cebador Waterous eléctrico, ambos enviados sueltos.

#### Sistema de Escape:

Spark Arrestor

#### Panel de Control:

- **Single Estándar:** Permite al operador cambiar los parámetros de operación electrónicamente tocando un botón.
- **Doble Control Panel** Opcional
- **Sin Panel:** Opcional



# MOTOBOMBAS: SERIE E500

## Curvas de Desempeño:

